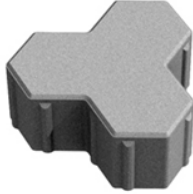


# Triloc®-verbandsteen

Zeer geschikt voor zware belasting doordat deze steen bestaat uit drie gelijkvormige 6-kanten. Hierdoor is er geen zwakke doorsnede in de steen.



## Productdetails

Product	Formaat	Nominale maat in mm			Gewicht	Verbruik
	Omschrijving cm	Lengte mm	Breedte mm	Dikte mm	ca. kg/m <sup>2</sup>	± st/m <sup>2</sup>
Normaalformaatsteen	22/25,4	216	250/123	80	172	24
Randsteen	22/19,1	216	187/123	80	172	4,5/m
Sluitsteen	12,5/25,4	250	120/86	80	172	4/m
Normaalformaatsteen	22/25,4	216	250/123	100	215	24
Randsteen	22/19,1	216	187/123	100	215	4,5/m
Sluitsteen	12,5/25,4	250	120/86	100	215	4/m
Normaalformaatsteen	22/25,4	216	250/123	120	264	24
Randsteen	22/19,1	216	187/123	120	264	4,5/m
Sluitsteen	12,5/25,4	250	120/86	120	264	4/m

**Toepassingsgebieden** Terreinverharding.

**Kwaliteit** De betonstraatstenen voldoen aan de in BRL 2312 vastgelegde producteisen.

**Kenmerken**

- 12 cm dikke stenen voldoen aan de allerhoogste verkeersbelasting.
- Bestand tegen hoge statische belastingen.
- Draai-, schuif- en kantelmomenten worden gelijkmatig verdeeld over de aangrenzende stenen.
- Eenvoudige onderlinge verbinding.
- Geen doorgaande voeg.
- Voldoet aan NEN-EN 1338.
- Grijpt aan alle zijden in elkaar.
- Leverbaar in de diktes 8, 10 en 12 cm.
- Met afstandhouder en deklaag.
- Met vellingkant.
- Oppervlakte met natuurlijke uitstraling.
- Verdeelt puntlasten.

## Kleurenoverzicht

Leveranties zijn afhankelijk van ordergrootte. Levertijden op aanvraag.

**Standaard**

Grijs



Heide



Rood



Zwart